

La Scuola

Le prime attività della Scuola di Iconografia risalgono a metà degli anni '80 per iniziativa di Padre Nilo Cadonna.

Attualmente i corsi della scuola sono tenuti dai maestri Giovanni Mezzalana, Enrico Bertaboni e Annarosa Ambrosi.

Le attività ordinarie si svolgono da ottobre a maggio, in uno o due pomeriggi la settimana, integrate da un corso residenziale estivo a giugno.

La scuola organizza corsi a vari livelli:

- ❖ corso per principianti con la pittura di un'icona del volto di Cristo;
- ❖ corso di proseguimento con la realizzazione di un'icona della Madre di Dio;
- ❖ corsi dedicati ad approfondimenti;
- ❖ corsi su soggetti complessi (feste liturgiche);
- ❖ corsi teorici sulla teologia, l'estetica o su altri argomenti connessi con l'arte sacra, aperti anche ad esterni.



“...la nostra tradizione più autentica,
che condividiamo pienamente
con i nostri fratelli Ortodossi,
ci insegna che il linguaggio della bellezza,
messo al servizio della fede,
è capace di raggiungere
il cuore degli uomini e far loro
conoscere dal di dentro Colui
che osiamo rappresentare nelle immagini,
Gesù Cristo, il figlio di Dio fatto uomo,
lo stesso ieri, oggi e per tutti i secoli...”

*Giovanni Paolo II,
dalla lettera apostolica “Duodecimum saeculum”*



Casa di Spiritualità Santa Maria del Covolo
di Crespano del Grappa
Via Madonna del Covolo 152
31017 Pieve del Grappa

www.casaspiritualitasantamariadelcovolo.org

www.iconografi.it



Scuola diocesana
d'Iconografia
S. Luca in Padova

**Corso estivo
di Iconografia
2025**



a Pieve del Grappa (TV)
presso la Casa di Spiritualità
Santa Maria del Covolo

**da venerdì 13 giugno
a venerdì 20 giugno**

www.iconografi.it

Il corso

Il corso propone l'esperienza della pittura completa di un'icona, attraverso tutte le sue tappe, evidenziandone la tecnica, l'estetica e la teologia in essa racchiuse.

Non pretende di formare da subito degli iconografi (per questo si richiedono anni di apprendistato): vuol fornire delle concrete chiavi di accesso all'arte sacra in vista di trarne benefici a diversi livelli.

Le tappe del corso per principianti

Le tappe di esecuzione dell'icona riguardano:

- ❖ la tavola di legno e la sua preparazione;
- ❖ la stilizzazione del disegno: "alfabeto" della scrittura iconografica;
- ❖ la doratura;
- ❖ la tempera all'uovo;
- ❖ i colori e i pigmenti naturali;
- ❖ la tecnica delle lumeggiature;
- ❖ la finitura.

Orari di lavoro

Dalle 9.00 alle 12.30 e dalle 15.00 alle 18.00

Possibilità di preghiera personale o con gli orari della comunità residente (vespro 18.00)

Soggetti

Principianti:

Cristo Pantocrator

tavola fornita dalla scuola



Altri:

Arcangelo Gabriele

da un'icona costantinopolitana del XIV sec.

*tavola 24x32 (int. 20x27)
oppure 30x40 (int. 25x34)*



Madre di Dio della Tenerezza

da un'icona del Kosovo del XIV sec

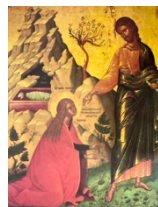
*tavola 24x32 (int. 20x27)
oppure 30x40 (int. 25x34)*



Noli me tangere

da un'icona cretese del 1500

tavola 35x45 (int. 29,5x38,5)



Guida: maestro Enrico Bertaboni

Altri soggetti: concordati con il maestro

Il corso verrà avviato con un minimo di otto allievi

Costi

Corso Principianti:

490,00 € (materiali compresi)

Altri:

450,00 €

Ospitalità

- ❖ pensione completa 60,00 €/gg
- ❖ mezza pensione 50,00 €/gg
- ❖ bed & breakfast..... 45,00 €/gg
- ❖ pasto singolo con utilizzo ambienti .. 25,00 €/gg
- ❖ ospitalità per chi non risiede e non pranza.... 10,00 €/gg

**a fine corso è prevista
la benedizione delle icone**

Iscrizioni e informazioni

entro il 30 maggio 2025 a:

Enrico Bertaboni
329 0215626 – enber@libero.it

Per ulteriori informazioni
consultare il sito
www.iconografi.it

